

**PIISOFT**<sup>®</sup>

GRUPE EURATEC<sup>®</sup>

LA GESTION DIFFÉREMMENT



**COMPTABILITÉ**  
**GAMME EXPERT**<sup>®</sup>

# COMPTABILITÉ

*Exploitant au mieux les ressources du système Windows en 32 Bits, l'ergonomie de Comptabilité EXPERT, associée à un niveau de paramétrage jamais encore atteint, vous assure une prise en main sûre et rapide d'un produit qui s'adaptera totalement à votre activité.*

*En choisissant Comptabilité EXPERT, vous êtes assuré d'acquiesir une solution fiable, pérenne et évolutive.*

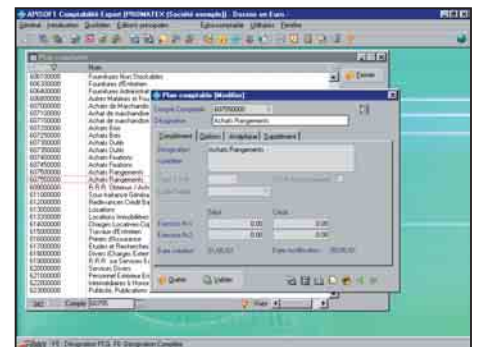


## ▼ SÉCURITÉ ET PERSONNALISATION

- ▼ Droits d'accès par option et utilisateur avec historique permettant la visualisation des collaborateurs et des options choisies (très intéressant pour les cabinets comptables).
- ▼ Définition des contrôles et autorisations de saisie (pièce déséquilibrée, saisie négative, caisse créditrice, écart de lettrage, gestion des devises, etc.).
- ▼ Définition de périodes prédéfinies (exercice N, N+1, mois courant/précédent, etc.) permettant d'accélérer les saisies des dates.
- ▼ Possibilité d'ajouter des champs supplémentaires (date, numérique, alphanumérique, choix, etc.) afin de personnaliser totalement les fichiers en les adaptant parfaitement aux besoins de chaque société.
- ▼ Paramétrage des états de sortie en fonction de chaque poste de travail.
- ▼ Personnalisation des principaux écrans de saisie (écritures, consultations, rapprochement bancaire, etc.) afin de pouvoir répondre aux habitudes de chaque utilisateur ou de chaque poste de travail (pour les utilisations réseau). Choix possibles des colonnes, de l'ordre de saisie, d'informations complémentaires, etc.
- ▼ Définition des options par compte ou groupe de comptes : comptes lettrables, avec échéancier, analytique et ventilation par défaut, compte gelé, mode de règlement, adresse, etc.
- ▼ Paramétrage de toutes les fenêtres de recherche : taille des colonnes, couleur, classement, filters... avec possibilité de mémorisation pour des recherches ultérieures, etc.

## PLAN COMPTABLE

- Sens de saisie préférentiel, pour chaque compte, lors de la saisie des écritures.
- Possibilité de saisir deux types de libellés (abrégé ou non).
- Possibilité de rattacher une famille à un compte afin d'obtenir des états financiers en fonction de familles ou sous-familles.
- Adresses des clients et fournisseurs permettant une gestion automatique de l'envoi des relances, des fax-mailings ou mailings.



- Possibilité de rattacher des modes de règlement aux Comptes Clients et Fournisseurs afin d'automatiser la gestion de la trésorerie.
- Multiples possibilités de paramétrages par défaut : lettrages, cumuls, échéancier pendant la saisie, compte gelé au débit ou crédit, avertissement si compte créditeur, collectifs, etc.
- Gestion de l'unité de vente, de la quantité.
- Contrôle de cohérence et d'effacement des comptes mouvementés, etc.

## SAISIE DES ÉCRITURES

- Génération des écritures d'abonnement (loyer, électricité, leasing, etc.) de façon à les intégrer automatiquement à une date fixée par l'utilisateur.
- Multiples contrôles de cohérence : journal déséquilibré, compte ne correspondant pas au journal, caisse créditrice, date incohérente, etc.
- Possibilité de générer automatiquement les écritures de règlement lors de la saisie de l'écriture de vente ou d'achat.
- Possibilité d'introduire automatiquement des données fournies sur le relevé bancaire (via ETEBAC).
- Facilité, rapidité et sécurité de saisie grâce au guide proposé (achats, ventes, T.V.A., etc.).
- Lettrage automatique pendant la saisie.
- Moteur de recherche permettant la localisation d'une écriture en fonction d'une multitude de critères (date, client, montant, etc.).
- Contreparties automatiques avec calcul des montants en fonction du compte saisi.
- Auto-incrémentation des pièces.
- Écritures de simulation (ou en mode brouillard) pouvant être ou non prises en compte dans toutes les éditions.
- Deux modes de saisie, simplifié ou non, le premier permettant une saisie sans connaissances comptables.
- Saisie des écritures sur un mois ou sur l'exercice courant (N, N+1 ou N et N+1).
- Possibilité de gérer la T.V.A. sur encaissement lors de la saisie.

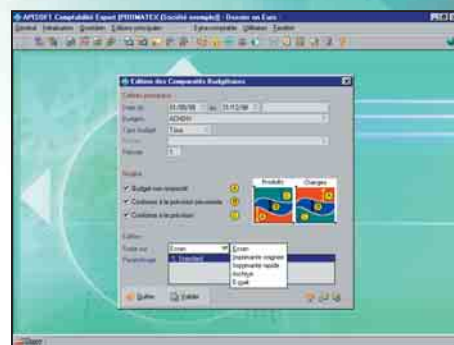
Date	Compte	Libelle	Montant (HT)	Montant (TTC)
01/01/00	401100000	Fact F1000001	100,00	120,00
01/01/00	401200000	Fact F1000002	200,00	240,00
01/01/00	401300000	Fact F1000003	300,00	360,00
01/01/00	401400000	Fact F1000004	400,00	480,00
01/01/00	401500000	Fact F1000005	500,00	600,00
01/01/00	401600000	Fact F1000006	600,00	720,00
01/01/00	401700000	Fact F1000007	700,00	840,00
01/01/00	401800000	Fact F1000008	800,00	960,00
01/01/00	401900000	Fact F1000009	900,00	1080,00
01/01/00	402000000	Fact F1000010	1000,00	1200,00

- Rattachement de commentaires à chaque pièce.
- Création des échéances à partir des écritures d'achat ou de vente, avec possibilité de les modifier (si module Financier installé).
- Consultation des comptes, des journaux.
- Paramétrage des colonnes, permettant d'adapter la saisie à l'utilisateur sans l'encombrer d'éléments dont il n'a pas besoin (quantité, débit/crédit en devise, etc.).
- Calcul automatique de la T.V.A. et des comptes de contrepartie.
- M.D.I. (Multiple Document Interface) permettant d'ouvrir plusieurs fenêtres en même temps (plusieurs journaux, consultation ou lettrage par exemple).
- Gestion de la comptabilité analytique pendant la saisie des écritures, etc.

## ANALYTIQUE

- Mise à jour des écritures analytiques pendant la saisie des écritures générales.
- 9 sous-niveaux de familles possibles avec obtention de sous-totaux.
- Nombre de postes analytiques illimité.
- Préférences : répartition des écritures comptables à 100%, répartition en saisie des écritures ou extra-comptable, etc.
- Répartition analytique prédéfinie sur chaque compte comptable ou sur chaque écriture d'abonnement.
- Possibilité d'ajouter des écritures extra-comptables.
- Ré-imputation des écritures analytiques : poste, journal, compte ou répartitions.
- Historique conservé sur plusieurs exercices.
- Consolidation analytique.
- Editions : elles peuvent tenir compte des écritures analytiques provenant des écritures comptables de simulation ou de brouillard.
- Balances analytiques des postes, des familles, balance inversée (regroupement par poste ou famille).

- Edition des journaux, grands-livres analytiques avec sélection des postes, familles, comptes comptables ou journaux mais également possibilité de sélectionner les mouvements sur des critères plus personnels.



- Comptes de résultats analytiques pour le(s) poste(s) et/ou le(s) familles sélectionnés.
- Système V.D.R. de génération de statistiques interactives et dynamiques.

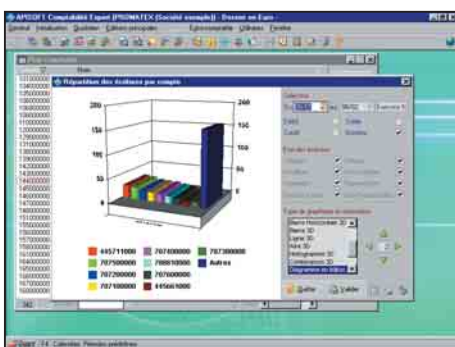
## BUDGÉTAIRE

- Saisie de budgets comptables ou analytiques pour un compte ou groupe de comptes.
- Deux prévisions possibles : une hypothèse de base représentant l'objectif (C.A. à réaliser, charges minimales) et une hypothèse pessimiste qui représente la limite autorisée (seuil ou plafond à ne pas dépasser).
- Edition d'états comparatifs qui permettent de suivre les prévisions réalisées mais également, de façon plus affinée, de prendre en compte les postes/comptes hors limites autorisées ou à contrario, les meilleurs budgets.
- Editions comparatives pour des périodes allant du mois à l'année.
- Possibilité de budgétiser des postes analytiques : les prévisions et montants sont calculés sur la partie analytique et permettent toujours, grâce aux multi-critère, d'éditer des états comparatifs selon le(s) poste(s) analytique(s) souhaité(s).

## ÉDITIONS

Un des plus puissants outils de paramétrage du marché actuel avec possibilité de modifier les éditions déjà existantes et d'en créer de nouvelles :

- Ajout de colonnes par simple clic.
- Introduction de sous-totaux ou de résultats qui sont le fruit de formules complexes.
- Paramétrage des couleurs en fonction des résultats obtenus.
- Impression des résultats en fonction de conditions telles que : Si... alors... Sinon (très intéressant pour les paramétrages des états financiers par exemple).
- Mémorisation de critères de sélection qui pourront être réutilisés autant de fois que nécessaire.



- Stockage des résultats (comptes à éditer, périodes, cumuls, présentation) pour une édition ultérieure (en fonction d'une date ou d'une heure par exemple) avec archivage possible sur CD-Rom.
- Possibilité d'envoyer automatiquement une impression par fax avec contrôle de réception du destinataire (utile pour l'envoi de lettres de relance).

## LIAISONS BANCAIRES

- Echanges d'informations par télétransmission (Banque/Client).
- Réception des extraits de compte afin de simplifier les rapprochements bancaires.
- Génération des écritures de trésorerie associées.

## ANALYSE STATISTIQUE DES DONNÉES

- Edition d'un état comprenant, pour une période définie, les ventes et achats consommés, avec analyse en données brutes et pourcentage.
- Comparaison, pour une même période, des chiffres d'affaires de plusieurs exercices comptables.
- Impression ou visualisation d'un document comportant tous les comptes (à l'intérieur d'un même groupe : 40 - 41 par exemple) qui n'ont pas été mouvementés depuis une date choisie par l'utilisateur.
- Possibilité d'imprimer un document clients/fournisseurs, classé par C.A. La part du C.A. réalisé ainsi que le pourcentage seront mis en évidence par rapport au C.A. global de la société.

## MODULE FINANCIER\*

Commun avec la Gestion EXPERT, il vous évite la contrainte des ressaisies d'informations déjà connues.

- Saisie des règlements, gestion multi-devises.
- Pointage des échéances avec gestion des écarts de règlement.
- Gestion des remises en banque selon les modes de paiement choisis (espèces, traites, L.C.R., virements, prélèvements, chèques, cartes bancaires, etc.) avec génération, selon les types de paiement, d'une édition papier, disquette ou par lien direct avec la banque (norme ETEBAC).
- Suivi des effets expédiés, en attente d'acceptation, à relancer, retournés acceptés, remis en banque, etc.
- Gestion de l'échéancier, des impayés.
- Edition de la balance âgée.
- Liste des règlements sous forme d'écritures comptables ou non, etc.
- Module complet de suivi des relances clients.

## QUELQUES ATOUTS IMPORTANTS DE COMPTABILITÉ EXPERT

- ▷ Aucune limitation du nombre de dossiers (ou sociétés) à traiter.
- ▷ Multi-devises.
- ▷ Aide à la révision.
- ▷ Consultation des comptes avec accès à la saisie.
- ▷ Ré-imputation d'écritures, de comptes.
- ▷ T.V.A. sur les débits ou encaissements/décaissements.
- ▷ Clôture mensuelle par journal, clôture de l'exercice avec création des reports à nouveau.
- ▷ Lettrage par montant, solde, solde approché, manuel, manuel inversé.
- ▷ Lettrage daté permettant des éditions en fonction de la date.
- ▷ Possibilité de rattacher des commentaires à toutes les écritures.
- ▷ Rapprochement bancaire sur relevé, par pointage avec saisie des montants ou par téléchargement des relevés bancaires norme ETEBAC.
- ▷ Rapprochement bancaire sur compte ou sur journal.
- ▷ Export des données comptables (E.D.I., Ascii, Access®, Excel®).
- ▷ Import des écritures, du Plan comptable sous format Ascii.
- ▷ Relances clients (lettre ou fax), balance âgée.
- ▷ Mailings et étiquettes.
- ▷ Soldes intermédiaires de gestion (999 tableaux de gestion peuvent être créés).
- ▷ Automatisation des paiements fournisseurs avec édition du titre de paiement.
- ▷ Bilan et compte de résultat sous présentation CERFA totalement paramétrables aussi bien sur la forme que sur le contenu.
- ▷ Module Fax intégré permettant les envois sans aucune manipulation particulière (très intéressant pour les relances par exemple).
- ▷ Délettrage automatique pour un groupe de comptes.
- ▷ Purges des écritures historiques.
- ▷ Système de clôture de fin d'exercice géré par assistant. Celui-ci vous informe, étape par étape, des actions à réaliser et vous renseigne sur les choix à prendre.

\* Non nécessaire si vous en avez déjà fait l'acquisition avec la Gestion EXPERT.

Cachet distributeur

**Configuration minimale :** Pentium 166 MHz - 32 Mo de Ram - Résolution 800 x 600 - Windows 95, 98, 2000, NT ou XP.  
**Configuration minimale conseillée :** Pentium II 350 MHz - 64 Mo de Ram - Windows 95, 98, 2000, NT ou XP (toute configuration supérieure améliorera sensiblement les performances).