

Gestion Financière XCS

Ce module, entièrement intégré à la Gestion Commerciale XCS ou à la Gestion Comptable XCS, permet de réduire l'encours clients et les risques financiers associés grâce à un suivi efficace des règlements clients et fournisseurs.

Les multiples fonctionnalités de la Gestion Financière XCS assurent aux comptables une réalisation simplifiée de leurs tâches quotidiennes et permettent aux Responsables Financiers de suivre et d'anticiper la stratégie financière de leur entreprise.



•• SÉCURITÉ ET CONFIDENTIALITÉ DE VOS DONNÉES

- Droits d'accès par option et par utilisateur.
- Gestion des profils d'utilisation selon le degré de responsabilité dans l'entreprise.
- Menu dynamique en fonction des droits de l'utilisateur.
- Traçabilité de l'information : nom de l'utilisateur, date de modification, options utilisées, etc.

•• ADAPTATION DU LOGICIEL À VOTRE ENTREPRISE

- Personnalisation des états de sortie.
- Mémorisation des préférences sélectionnées par dossier.
- Personnalisation des principaux écrans de saisie : échéances, paiements, etc.
- Adaptation des colonnages, de l'ordre de saisie, des informations complémentaires, etc.
- Possibilité d'enrichir les menus avec de nouvelles options.

•• CLIENTS

- Multiples champs d'informations : solde des clients, date du dernier impayé, date de la précédente relance, etc.

- Gestion des incidents de paiement.
- Historique du processus de paiement.
- Accès direct aux informations : incidents de paiement, délais prévu et réel de règlement, etc.
- Visualisation des informations sur les règlements et les échéances.

•• GESTION DES EFFETS CLIENTS

- Regroupement possible des échéances par date, sur une période donnée.
- Génération automatique des effets issus de la Gestion Commerciale XCS ou de la Gestion Comptable XCS.
- Suivi des effets expédiés, non édités, en attente d'acceptation, en retard, à remettre, remis, etc.
- Réédition des effets.
- Consultation des effets par date, client, état ou type d'effet.
- Saisie d'un montant minimum pour les LCR sans acceptation, les LCR avec acceptation et les traites.
- Personnalisation de la limite entre les effets en retard mais non échus et les effets échus à relancer.

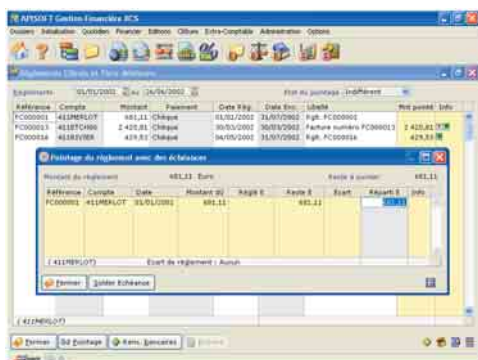
•• RELANCES CLIENTS

- Jusqu'à 9 niveaux de relance.
- Edition de la relance par fax, courrier ou e-mail.
- Historique des impayés.
- Edition de la liste des clients à relancer par téléphone.

- Lettres de relance cumulées ou détaillées.
- Texte des lettres entièrement personnalisable.
- Multiples critères de filtrage des relances à réaliser : montant minimum, mode de paiement, date de référence, etc.
- Réédition de lettres sans incrémentation du niveau de relance.
- Sélection automatique ou manuelle du niveau de relance à éditer.

•• ENCAISSEMENTS / DÉCAISSEMENTS

- Gestion des règlements partiels.
- Possibilité de règlements en multi-devises.
- Gestion des écarts de règlement.
- Encaissements par mode de règlement.
- Remboursements clients et fournisseurs.
- Visualisation des règlements en fonction du montant, du journal, de la période, etc.
- Création automatique ou manuelle du règlement rattaché à une ou plusieurs échéances.
- Mode de paiement usuel proposé par défaut.
- Information pour chaque règlement : transfert en Gestion Comptable XCS, remise en banque, pointage partiel ou total, impayé.
- Visualisation des montants pointés.
- Possibilité d'indiquer, lors de la saisie, les renseignements bancaires.



•• GESTION DE L'ÉCHÉANCIER

- Division possible du règlement d'une pièce en plusieurs types : traite, chèque, virement, etc.
- Échéances multiples par pièce.
- Rééchelonnement des échéances.
- Visualisation des échéances par pièce commerciale.
- Modification possible de l'échéancier avant pointage.
- Gestion des avoirs avec pointage possible sur les échéances d'autres pièces.
- Ajout d'intérêts sur chaque échéance.
- Multiples états d'éditions : par date, par échéance non soldée, par client, cumulé par mois, par semaine, etc.
- Sélection des échéances en fonction de la période, du client ou du fournisseur, du mode de paiement, etc.

•• REMISE EN BANQUE

- Suivi des remises en banque selon les modes de paiement choisis : espèces, traites, LCR avec acceptation, LCR sans acceptation, BOR, virements, prélèvements, chèques.
- Choix du support selon le type de remise : disquette, ETEBAC (lien direct avec votre banque) ou édition papier.
- Saisie de la date d'échéance pour un virement à échéance, LCR à l'escompte, LCR à l'escompte en valeur, LCR loi Dailly et traite à l'escompte.
- Réédition des remises en banque.
- Suppression possible d'une remise en banque.
- Proposition de règlements par journal de banque.

•• GESTION DES TIERS PAYEURS

- Subrogation.
- Tiers payeur simple : création de pièces commerciales sur un tiers déclaré en tiers payeur, saisie des règlements associés portant sur le tiers payeur.
- Tiers payeur facturé.

•• TRANSMISSIONS BANCAIRES

- Transfert des données selon la norme ETEBAC 3.
- Pré-paramétrage de la connexion livré avec le logiciel.
- Gestion des émissions de LCR avec et sans acceptation, BOR, virements, prélèvements, etc.
- Gestion des réceptions d'extraits de compte.
- Mot de passe pour une sécurité accrue.
- Nombre illimité d'interconnexions bancaires.
- Gestion des virements à vue et à échéance.
- Génération automatique de bordereaux d'accompagnement.
- Gestion des prélèvements : ordinaires ou accélérés.
- Gestion des virements : au mieux ou à échéance.
- Gestion des traites : à l'escompte ou à l'encaissement.

•• ORDRES DE PAIEMENT

- Quatre types d'ordres de paiement : lettres-chèques, traites, BOR et avis de virement.
- Saisie possible d'un montant minimum pour les traites et les BOR.
- Groupement par échéance sur une période donnée, par date d'échéance ou pour chaque échéance.
- Gestion automatique des numéros de chèques (mémoire de dernier numéro par journal de banque).
- Edition de plusieurs types de lettres d'accompagnement.
- Création automatique du pointage entre l'ordre de paiement et les échéances rattachées.

•• INTERFACE AVEC LA GESTION COMMERCIALE XCS

La Gestion Financière XCS est intégrée à la Gestion Commerciale XCS, évitant ainsi la ressaisie des données et offrant un gain de temps conséquent.

- Saisie d'acomptes dans la facture à partir des règlements du client.
- Génération automatique de l'écriture de paiement, du reste dû et du pointage correspondant.
- Annulation automatique des pointages existants avec les échéances d'une facture déclarée en avoir et pointage automatique entre ces échéances et celles de l'avoir.

•• PARAMÉTRAGE DES ÉTATS

La Gestion Financière XCS propose un vaste nombre d'états pour l'obtention des éditions. Elle inclut également un puissant générateur d'états permettant des éditions très spécifiques.

- Personnalisation des tableaux de bord en fonction des besoins de l'utilisateur.
- Analyse dynamique des données.
- Ajout ou suppression de colonnes dans les états, par simple clic.
- Introduction de sous-totaux ou de résultats, fruits de formules complexes.
- Personnalisation des couleurs selon les résultats obtenus.
- Impression des résultats en fonction de conditions telles que Si... Alors... Sinon...
- Mémoire de critères de sélection indéfiniment réutilisables.

CONFIGURATION SERVEUR

Minimale : Pentium III 500 Mhz, 256 Mo de RAM, Windows NT4 SP4 ou Windows 2000 SP2, 1 Go de place disponible sur le disque.
Conseillée : Pentium III 1 Ghz, 256 Mo de RAM, Windows 2000 SP2, 2 Go de place disponible sur le disque.

Ces configurations s'entendent pour un serveur dédié à cet usage servant une quinzaine de postes clients. Il est à noter qu'un sous-ensemble disque rapide est de nature à améliorer fortement les performances. Dans tous les cas, le réseau déployé devra exploiter le protocole TCP/IP.

CONFIGURATION POSTE CLIENT

Minimale : Pentium II, 64 Mo RAM, Windows 98, NT, 2000 ou XP Pro, Résolution 800 x 600, 65.000 couleurs, 100 Mo de place disponible sur le disque.

Conseillée : Pentium III 800 Mhz, 128 Mo de RAM, Windows XP Pro, Résolution 1024 x 768, 65.000 couleurs, 1 Go de place disponible sur le disque.

CONFIGURATION MONOPOSTE

Minimale : Pentium III, 128 Mo de RAM, Windows NT4 SP4, Windows 2000 SP2 ou XP Pro, Résolution 800 x 600, 65.000 couleurs, 2 Go de place disponible sur le disque.

Conseillée : Pentium III, 256 Mo de RAM, Windows 2000 SP2, Résolution 1024 x 768, 65.000 couleurs, 2 Go de place disponible sur le disque.

APPLICATIONS REQUISES

- Envoi de mails : Outlook Express, Outlook 2000, Eudora ou autre client de messagerie compatible Simple MAPI.
- Envoi de fax : toute solution de fax proposant un driver d'imprimante et les logiciels WinFax Plus ou WinFax Réseau version 7 de BVRP ou Zeta fax version 7.5 de EQUISYS.
- Accès aux sites Internet : utilisation du navigateur par défaut installé sur l'ordinateur (Internet Explorer, Netscape Navigator ou autres).
- Utilisation de l'aide : Internet Explorer version 4.0 minimum installé par défaut par l'OS.

Toutes les marques citées sont la propriété de leurs détenteurs et dépositaires respectifs.