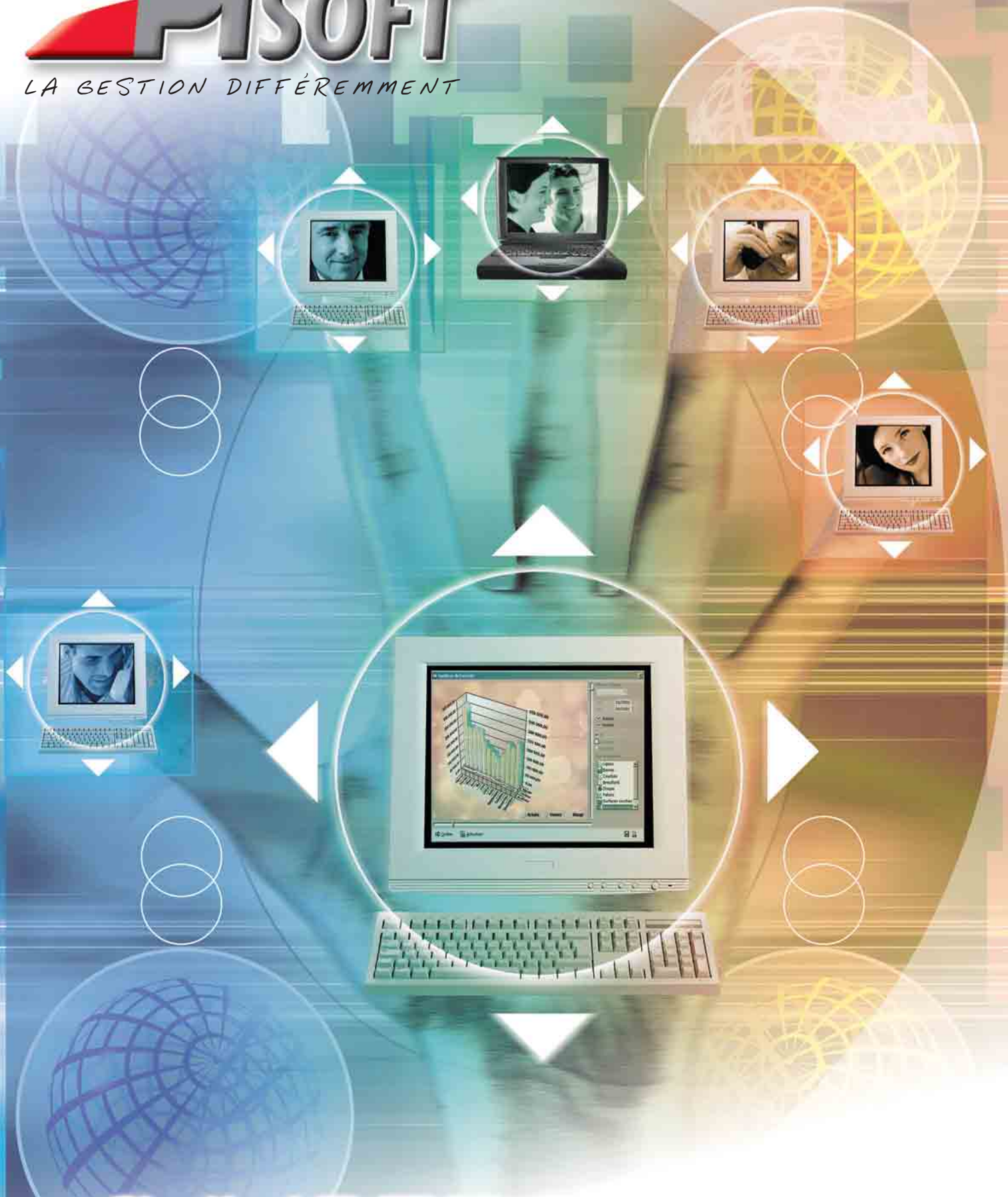


PIISOFT[®]

GROUPE EURATEC[®]

LA GESTION DIFFÉREMMENT



IMMOBILISATIONS

IMMOBILISATIONS

Destiné aux entreprises et cabinets comptables, notre logiciel permet le calcul des amortissements comptables et fiscaux en mode dégressif, linéaire ou exceptionnel avec gestion des amortissements dérogatoires et de la comptabilité analytique sur les dotations aux amortissements. Il est également possible de suivre les cessions totales ou partielles ainsi que les mises au rebut.

INITIALISATION

- Sélection de la période de l'exercice (exercices décalés, durée différente de 12 mois).
- Calculs sur l'année fiscale ou civile (360 ou 365 jours).
- Création des comptes et des journaux directement en Comptabilité APISOFT.
- Gestion des droits par option et par utilisateur.
- Gestion des familles d'immobilisations, fournisseurs et lieux d'immobilisations.
- Taux de T.V.A. et coefficients dégressifs d'amortissements paramétrables.
- Gestion des utilisateurs des biens, de la comptabilité analytique par immobilisation.
- Possibilité de paramétrer des zones personnalisées par immobilisation et de les attribuer par famille.

IMMOBILISATIONS

- Création rapide des immobilisations les plus fréquentes par copie ou paramétrage des familles.
- Paramétrage du type de bien (corporel, incorporel, financier, etc.) et du type d'entrée (acquisition, création, virement de poste à poste, etc.).
- Possibilité de gérer plusieurs biens sur une même fiche (4 ordinateurs peuvent être saisis sur un seul bien amorti, par exemple) avec vente partielle, si nécessaire.
- Pour chaque bien, paramétrage des comptes, afin de réaliser automatiquement le transfert en Comptabilité (dotations aux amortissements, reprises sur amortissements dérogatoires, cessions, dotations aux provisions).
- Génération automatique des plans d'amortissements, avec possibilité de les consulter à tout moment.

- Colonnes des plans d'amortissements paramétrables.



Date	Montant	Statut
01/01/99	100000	Amortissement
01/01/00	100000	Amortissement
01/01/01	100000	Amortissement
01/01/02	100000	Amortissement
01/01/03	100000	Amortissement
01/01/04	100000	Amortissement
01/01/05	100000	Amortissement
01/01/06	100000	Amortissement
01/01/07	100000	Amortissement
01/01/08	100000	Amortissement
01/01/09	100000	Amortissement
01/01/10	100000	Amortissement

- Possibilité de modifier totalement les tableaux d'amortissements (durée, taux, dotation, etc.) tant que le transfert en Comptabilité n'a pas été réalisé.
- Gestion des provisions pour dépréciation des immobilisations.
- Diverses possibilités de transfert en Comptabilité (écritures d'achats, de cessions et d'opérations diverses) dans la Comptabilité HUIT ou EXPERT. Le logiciel crée un fichier au format ASCII qui peut être récupéré par d'autres logiciels.
- Gestion de la répartition analytique par bien.
- Gestion du parc des immobilisations (biens par utilisateur et par période).
- Possibilité de gérer les frais annexes liés aux immobilisations (entretien, etc.).

CESSIONS

- Cession des biens partiellement ou totalement amortis : un calcul théorique est réalisé. Il est modifiable par l'utilisateur s'il souhaite l'adapter à ses besoins (tant que le transfert en Comptabilité n'a pas été réalisé).
- Cessions partielles de plusieurs biens acquis sur la même fiche d'immobilisation.
- Calcul de la plus ou moins-value à court et long terme, et de la T.V.A. à reverser.
- Pour les cessions partielles, calcul automatique du plan d'amortissement des immobilisations restantes.

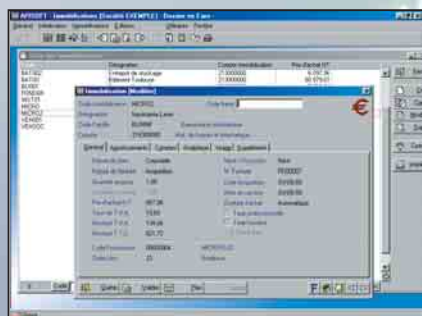
EDITIONS

- Editions totalement paramétrables.
- Possibilité de mémoriser 99 documents différents par état, en fonction de vos besoins (création de formules, ajout de colonnes, etc.).
- Editions de la liste des immobilisations, cessions, provisions.

- Editions des plans d'amortissements, situation des amortissements à une date donnée, mouvements des immobilisations et des amortissements.
- Editions des états préparatoires aux déclarations CERFA 2054 et 2055.
- Editions de l'utilisation des biens par utilisateur, par date, par famille, etc.
- Editions libres permettant à l'utilisateur de créer ses propres états.
- Editions des journaux comptables comprenant toutes les écritures générées à partir du logiciel.

UTILITAIRES

- Paramétrage complet des documents que vous souhaitez éditer.
- Sauvegarde et restauration (automatique ou manuelle) des données avec contrôle des dates. Le logiciel vous permet de programmer la sauvegarde de manière personnalisée (par exemple, en utilisant un utilitaire de sauvegarde personnel).
- Réorganisation des données vous permettant de récupérer des saisies défectueuses (suite à une coupure de courant, problèmes techniques sur le disque dur, etc.).
- Copie des données d'une autre société vous permettant, par exemple, de récupérer des paramètres d'éditeurs, des fiches saisies, etc.
- Export de données : permet d'exporter des informations du logiciel (fiches Immobilisation, Cessions, etc.) sous format ASCII pur, ASCII délimité, Access® 2, EXCEL® 5 ou ASCII fiscal, et en fonction de vos besoins (longueur d'enregistrement, caractères de séparation, etc.). Vous pourrez ainsi récupérer le(s) fichier(s) généré(s) avec un autre logiciel de type tableur, traitement de texte, base de données, etc.



Configuration minimale : Pentium 166 MHz - 32 Mo de Ram - Résolution 800 x 600 - Windows 95, 98, 2000, NT ou XP.
Configuration minimale conseillée : Pentium II 350 MHz - 64 Mo de Ram - Windows 95, 98, 2000, NT ou XP (toute configuration supérieure améliorera sensiblement les performances).

Cachet distributeur