

PIISOFT[®]

GRUPE EURATEC[®]

LA GESTION DIFFÉREMENT



PAYE

GAMME EXPERT[®]

*Paye EXPERT vous permet de gérer
les cas les plus complexes
(multi-employeur, paye à l'envers,
paye bâtiment, intérimaires...).*

*Elle s'adapte parfaitement
à vos besoins et à votre façon
de travailler grâce
à sa grande souplesse et à
ses possibilités de personnalisation
et de paramétrage (très utiles
lors de modifications législatives).*

▼ SÉCURITÉ ET PERSONNALISATION

- Droits d'accès par option et par utilisateur avec mots de passe, historique permettant le suivi des collaborateurs et options utilisées.
- Ajout possible de champs supplémentaires (date, numérique, alphanumérique, choix, etc.) dans les fiches Salariés, les rubriques, les contrats... afin de personnaliser totalement les fichiers en les adaptant parfaitement à vos besoins.
- Possibilité de modifier les principaux écrans de saisie (bulletins, paiements, fenêtres de sélection, etc.) avec des colonnages, des ordres de saisie, des informations complémentaires à saisir.
- Paramétrage de toutes les fenêtres de recherche : taille des colonnes, couleurs, classements, filtres... avec mémorisation et possibilité de recherche ultérieure.
- Scripts de paramétrage permettant de concevoir les états et les requêtes spécifiques à chaque utilisateur.
- Contrôles divers pour éviter l'effacement de rubriques utilisées dans les bulletins, etc.

▼ SALARIÉS

- Plusieurs adresses possibles.
- Possibilité de rattacher les salariés à une catégorie, un département, un service, un établissement, un groupe, etc.
- Mode de paiement spécifique à chaque salarié : espèces, chèque, virement... avec possibilité d'associer plusieurs modes à un même salarié ainsi qu'une ou plusieurs banques.
- Rajouts possibles de champs dans la fiche : ils seront fonction de vos besoins spécifiques et pourront être utilisés pour le calcul de la paye.

- Gestion de la mise en sommeil.
- Nombre illimité de contrats par salarié. Toutes les données afférentes sont mémorisées : date de début, fin, période d'essai, jour de paiement, etc. (extrêmement intéressant pour les sociétés intérimaires).
- Historique des contrats déjà effectués par



salarié.

- Initialisation complète des données du salarié permettant la gestion d'une paye en cours d'exercice.
- Visualisation rapide des bulletins et des cumuls.
- Saisie des paramètres M.S.A., T.D.S., D.U.C.S., permettant les éditions et traitements administratifs associés.
- Gestion de l'abattement, du plafond proratisé, de la mensualisation, etc.
- Acomptes gérés manuellement ou automatiquement.
- Historique de tous les bulletins saisis par salarié.
- Affectation analytique par défaut.
- Suivi des repos compensateurs et des congés avec gestion complète de toutes les modifications, calcul automatique par auto-programmation, planning permettant une visualisation graphique des jours de congés à prendre, etc.



RUBRIQUES DE BULLETIN

- Nombre illimité de rubriques avec mise à niveau très régulière de celles qui sont le plus utilisées en fonction de l'évolution de la législation.
- Pré-paramétrage des rubriques les plus utilisées (cotisations sociales, retenues, etc.).
- Gestion de tous les types de rubriques (gain, avantage, abattement, cotisation, retenue sur le net).
- Saisie des formules de calcul selon deux modes : simplifié ou expert. Ce dernier permet la gestion des payes les plus complexes (comparaison, inférieur, supérieur, si... alors... sinon..., aller...).
- Paramétrage des tables de calcul avec fourchettes ou valeurs.
- Utilisation de fonctions prédéfinies vous permettant de baser les formules de vos calculs sur les paramètres les plus divers : reprise de valeur de rubrique (base, taux ou résultat), cumul ou calcul du nombre de fois où elles sont utilisées sur une même période (exercice ou congé, trimestre, semestre ou année), récupération du nombre de jours (ouverts, ouvrables, fériés, etc.) sur une période, etc.
- Possibilité de saisir des variables constantes qui serviront de base au calcul des formules de rubrique (définition de la valeur du point de salaire, par exemple).
- Possibilité de choisir les conditions d'impression dans le bulletin.
- Options permettant d'indiquer les zones modifiables dans les bulletins ainsi que le mode d'édition voulu (toujours, jamais ou suivant la valeur du résultat, de la base ou du taux).
- Gestion de la périodicité d'utilisation des rubriques dans les bulletins (primes trimestrielles par exemple).
- Edition ou visualisation de l'historique de la rubrique.
- Gestion des rubriques communes à plusieurs sociétés.
- Affectation de la caisse de cotisation associée à un paramétrage en vue de l'édition de la Déclaration Unifiée des Cotisations Sociales (D.U.C.S.).
- Analyse statistique des rubriques.

- Gestion des comptes comptables (avec possibilité de faire des associations par établissement) en vue d'un transfert en comptabilité du Journal de Paye.
- Regroupement des rubriques en fonction de la caisse de cotisation, etc.

GESTION DES BULLETINS

- Définition d'un journal événementiel permettant d'affecter des valeurs à des rubriques qui seront ensuite reprises lors de l'élaboration des bulletins.

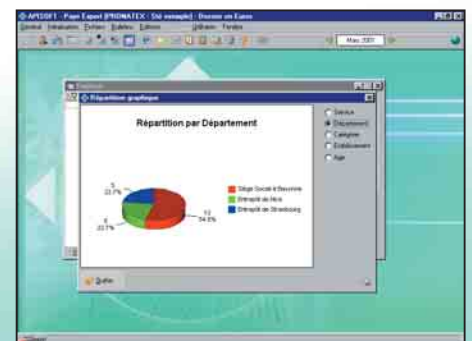
Code	Description	Montant	Taux	Montant	Montant	Montant
MS1	Salaires Bruts	100,00		100,00		
MS2	Salaires Net	75,00		75,00		
MS3	Salaires Bruts (Netto)	100,00		100,00		
MS4	Salaires Net (Netto)	75,00		75,00		
MS5	Salaires Bruts (Netto)	100,00		100,00		
MS6	Salaires Net (Netto)	75,00		75,00		

- Saisie manuelle des bulletins ou automatisation de la saisie par rapport au Plan de paye.
- Calcul automatique des bulletins à partir des saisies mensuelles précédentes avec sélection des salariés.
- Possibilité de créer des bulletins en cours de mois.
- Calcul de la paye à l'envers.
- Gestion de l'abattement, de l'ancienneté, des heures supplémentaires, des tranches de Sécurité Sociale A/B/C/D, etc.
- Régularisation automatique (mensuelle, trimestrielle, semestrielle ou annuelle) ou manuelle des cotisations avec prise en compte des valeurs précédentes.
- Gestion automatique ou manuelle des acomptes.
- Rattachement de l'imputation analytique lors de la saisie de chaque ligne ou globalement sur le bulletin.
- Possibilité de prendre en compte 100 bulletins par mois et par salarié.
- Possibilité de saisir la paye d'un mois sans clôturer le précédent.
- Modification possible du bulletin tant que la clôture n'a pas été réalisée.

- Possibilité de modifier en pleine page toutes les valeurs rattachées à la rubrique ou au salarié, ponctuellement, pour un mois.
- Automatisation de la gestion des congés et des repos lors de la saisie du bulletin, pour chaque salarié.
- Visualisation claire du corps du bulletin avec paramétrage des couleurs suivant le type de la ligne.
- Edition des libellés automatiques en fonction d'une condition, etc.

EDITIONS/DOCUMENTS ADMINISTRATIFS

- Un des plus puissants outils de paramétrage du marché actuel avec possibilité de modifier les éditions déjà existantes et d'en créer également de nouvelles : ajout de colonnes par simple clic, sous-totaux, résultats qui sont le fruit de formules complexes, couleurs des valeurs selon les résultats obtenus, impression des résultats en fonction de conditions telles que : Si... Alors... Sinon...
- Moteur puissant et évolutif permettant de générer des formats d'édition afin d'obtenir des états personnalisés en fonction de votre société ou de votre mode de fonctionnement.
- Bulletins de salaire sur papier blanc ou pré-imprimé avec possibilité d'insertion de logos.
- Livre de Paye et Journal de Paye.
- Edition des cotisations avec détail salarial et patronal et cumuls par caisse.
- Edition des congés et repos compensateurs.



- Edition préparatoire de la Déclaration Unique d'Embauche (Standard ou M.S.A.).
- Edition de la Déclaration Unifiée des Cotisations Sociales (agrément obtenu par APISOFT auprès des différents organismes de recouvrement de cotisations). Cette édition, mise en place par les organismes sociaux, simplifie considérablement les formalités de déclarations en remplaçant les bordereaux classiques de cotisations.
- Déclaration M.S.A.
- Edition préparatoire à la D.A.D.S.
- Fiche individuelle par salarié.

Code	1000	1010	1020	1030	1040	1050	1060	1070	1080	1090	1100	Total
Outils Divers												
N° d'index : 1A400K42000420												
Base de base			3 237,07									3 237,07
Primes			1 800,00									1 800,00
TOTAL			5 037,07									5 037,07
Base de cotisation			4 937,07									4 937,07
Cotisations salariales			977,71									977,71
Cotisations patronales			1 999,76									1 999,76
CIS et RCDI adossés			-219,26									-219,26
CIS et RCDI adossés			-133,29									-133,29
TOTAL des cotisations			2 645,02									2 645,02
Net à verser			2 292,05									2 292,05

- Bilan social.
- Editions afférentes aux fins de contrat de travail : solde de tout compte, attestation ASSEDIC, certificat de travail, etc.
- Mémorisation des critères de sélection avant édition (postes analytiques, période, salariés... ou dans une édition des cotisations, mémorisation des caisses, de la période, des rubriques, etc.).
- Impression des mouvements des employés sur une période sélectionnée.
- Edition analytique par salarié, pour une période.
- Archivage des éditions avec possibilité de réédition.
- Liste des rémunérations payées en fonction du type : chèque, virement, espèces, etc.
- Possibilité de paramétrer les cumuls en fonction de vos besoins, permettant ainsi des analyses multiples des coûts sociaux, etc.

CLÔTURE

Traitement de la T.D.S. :

- Choix de la procédure de transfert (T.D.S. Normes ou TD/Bilatéral).
- Récupération automatique des informations saisies, cumuls de l'exercice de paye.
- Interface de saisie ergonomique avec multiples contrôles (possibilité de générer un rapport).
- Edition des informations saisies à tout moment.
- Génération du fichier sur disquette ou via modem (protocole ETEBAC).
- Edition du fichier T.D.S. généré.

TRAITEMENT DES PAIEMENTS

- Initialisation des paiements des salaires (acomptes et nets à payer).
- Affectation des coordonnées bancaires de la banque bénéficiaire, de l'établissement payeur ainsi que de la date réelle du paiement.
- Edition des paiements avec possibilité de filtres par banque, vous permettant d'expédier l'ordre de paiement en fonction de votre trésorerie.
- Possibilité de déclencher, à tout moment et de manière automatique, les versements d'acomptes.
- Gestion des virements sur support magnétique (disquette) ou par modem (norme ETEBAC) en y associant un compte-rendu.
- Gestion des règlements par lettre chèque ou virement, etc.

Date	Libé	Etat	Compt	Montant	Statut	Remarque
28/02/01	1	Chèque	518	2 573,07	OK	
28/02/01	2	Virement	518	1 922,07	OK	
28/02/01	3	Virement	518	1 999,76	OK	
28/02/01	4	Chèque	518	1 997,76	OK	
28/02/01	5	Chèque	518	1 000,00	OK	
28/02/01	6	Primes	518	977,71	OK	
28/02/01	7	Primes	518	1 133,29	OK	
28/02/01	8	Virement	518	977,71	OK	

QUELQUES ATOUTS IMPORTANTS DE PAYE EXPERT

- ▷ Multi-établissement.
- ▷ Gestion de la paye décalée, de la paye à l'envers.
- ▷ Modifications globales d'une même rubrique dans tous les dossiers.
- ▷ Saisie des données en cours de mois : elles seront affichées lors du traitement du bulletin.
- ▷ Après clôture des congés, possibilité de visualiser les glissements des prises de congés d'une année sur l'autre (congés par anticipation par exemple).
- ▷ Calendrier avec «alarmes» permettant un rappel des obligations légales à accomplir.
- ▷ Création, modification, suppression de variables afin de personnaliser la paye (par exemple, variables reprenant les dates de début et de fin d'exercice, de début et de fin de contrat, etc.).
- ▷ Définition des Plans de Paye vous évitant une ressaisie pour une même catégorie de salariés.
- ▷ Gestion des honoraires facilitant la T.D.S.
- ▷ Etiquettes et mailings salariés.
- ▷ Puissant module de paramétrage permettant l'adaptation du logiciel à tous les changements sociaux.
- ▷ Historique des événements survenus pour un même salarié.
- ▷ Moteur de recherche très puissant (recherche, par exemple, de tous les salariés «cadres», de l'établissement n°1, ayant perçu une prime supérieure à 100 euros pour une période donnée, etc.).
- ▷ Puissant outil de sauvegarde permettant la mémorisation et la restauration des données en toute fiabilité et selon vos convenances.
- ▷ Plan de Paye prêt à l'emploi avec possibilité de modifications.
- ▷ Gestion de la paye par points.
- ▷ Exportation des données vers des fichiers ou des tableaux.
- ▷ Visualisation graphique des statistiques (évolution du net à payer sur l'exercice, etc.) et de la répartition dans les départements et services, par tranche d'âge, etc.
- ▷ Transfert du Journal de Paye dans la Comptabilité EXPERT, etc.

Cachet distributeur

Configuration minimale : Pentium 166 MHz - 32 Mo de Ram - Résolution 800 x 600 - Windows 95, 98, 2000, NT ou XP.
Configuration minimale conseillée : Pentium II 350 MHz - 64 Mo de Ram - Windows 95, 98, 2000, NT ou XP (toute configuration supérieure améliorera sensiblement les performances).